

CONSEJOS DE SEGURIDAD PARA EL USO DE ESCALERAS ELÉCTRICAS

Mientras que las **escaleras eléctricas** se encuentran entre las formas más seguras de transporte en el mundo, ocasionalmente pueden ocurrir **accidentes** como resultado de prácticas de conducción inseguras.

A continuación te compartimos algunos **consejos de seguridad**:

Al ingresar a las escaleras eléctricas:



○ Observa la **dirección del paso** en movimiento y sube / baja con cuidado.

○ Ten cuidado si usas **lentes bifocales o similares**.



○ **Sostén a los niños** firmemente con un brazo o sostén la mano libre del niño.

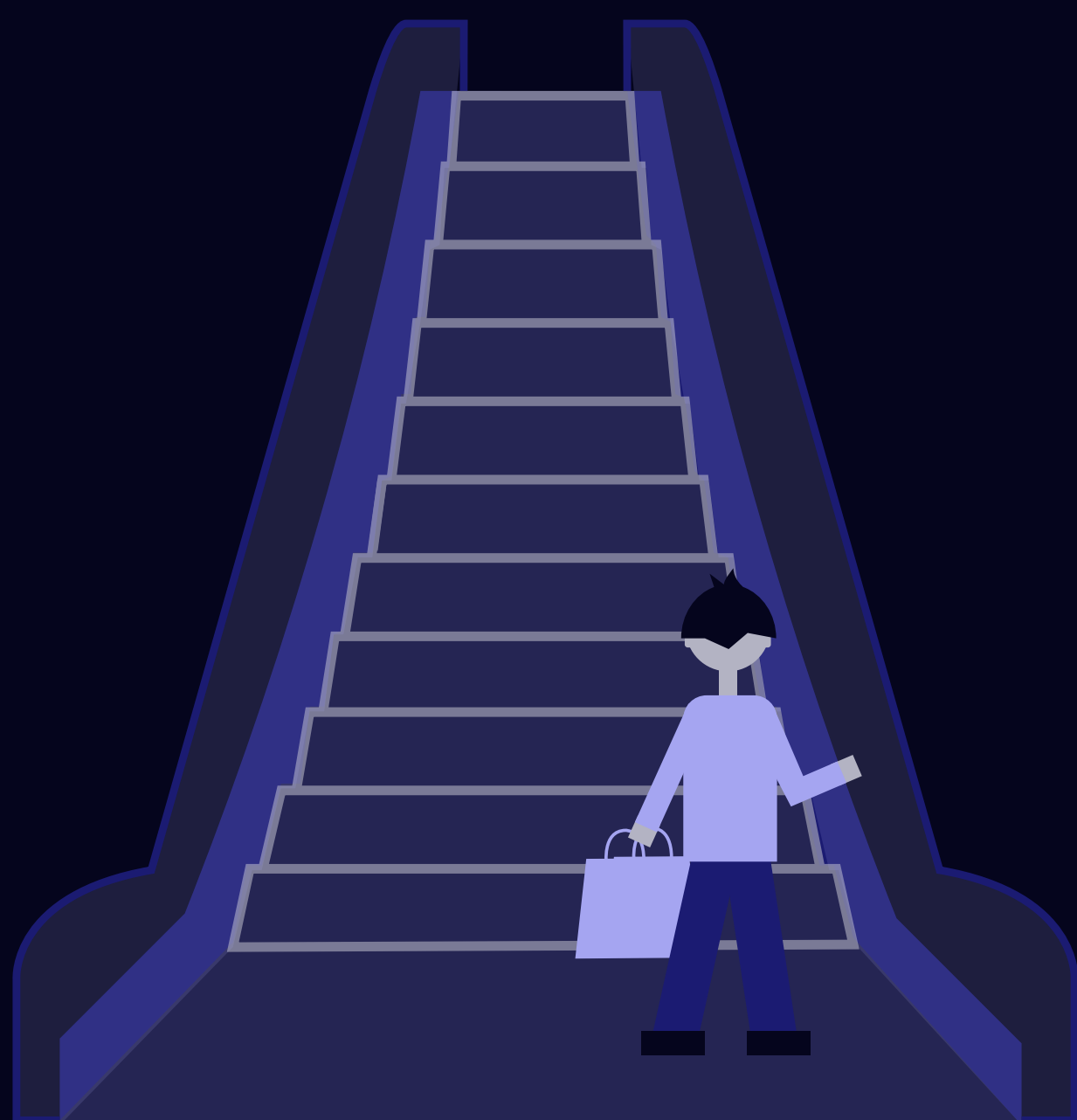


○ Sostén los **paquetes pequeños** firmemente con una mano, siempre **deja una mano disponible** para sostenerte de los pasamanos.

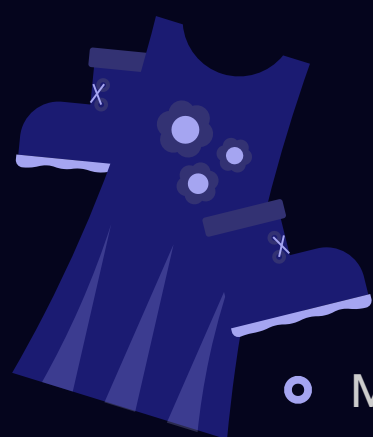
○ **Sujeta el asa** mientras das el paso en movimiento.

○ No subas / bajes una escalera mecánica en **dirección opuesta**.

○ No tomes **sillas de ruedas, scooters eléctricos, cochecitos, carros de mano, carritos de equipaje** o artículos similares en la escalera eléctrica.



Durante el trayecto en escaleras eléctricas:



○ Mantén la ropa suelta libre de **peldaños y lados**.

○ Usa **zapatos cerrados y de suela dura**, y evita usar calzado hecho de resina blanda u otros materiales de goma.

○ Mantente **alejado de los lados** de la escalera eléctrica.

○ Mira hacia adelante y mantén el **agarre firme en la barandilla**.

○ Reposiciona tu mano lentamente si la barandilla se mueve hacia **adelante o detrás** de los pasos.



○ **No te subas** a la barandilla.

○ No permitas que los niños se **sienten en los escalones** o se **paren demasiado cerca de los lados**.



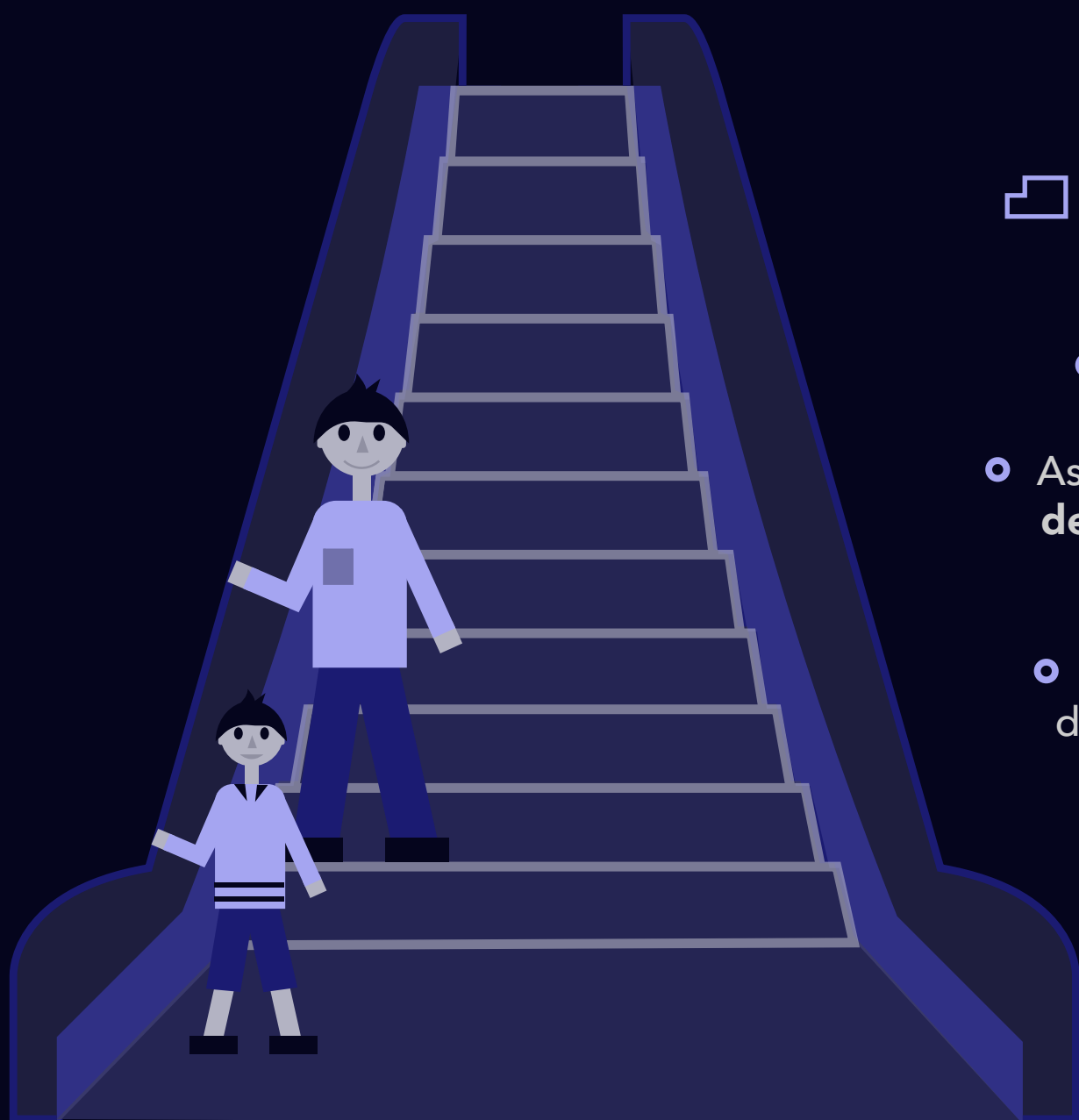
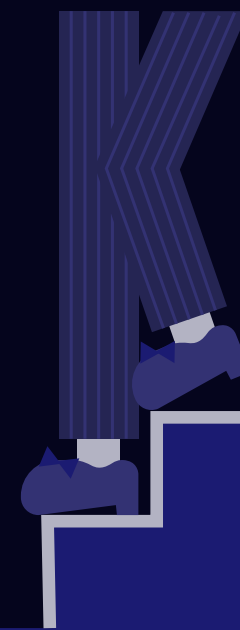
¡Lee con atención y evita accidentes!

Al salir de las escaleras eléctricas:

○ No lo dudes y **apártate rápidamente**.

○ Asegúrate de pasar por **encima de los dedos del peine**; **no dejes que tus pies se deslicen** al final de la escalera eléctrica.

○ Inmediatamente **aléjate del área de salida** de la escalera mecánica; **no te detengas para hablar o mirar alrededor**, ya que otros pasajeros pueden estar detrás de ti.



FUENTE:

http://www.neii.org/safety_escalator.cfm



www.enconsumo.com

CONSUMO.com