

¿Cómo elegir el mejor paquete de INTERNET?

Al tomar la decisión sobre cuál empresa contratar como proveedor del servicio de internet, no sólo hay que considerar la oferta que se ajuste a nuestro nivel de ingreso, sino también la velocidad de navegación que se ofrece.

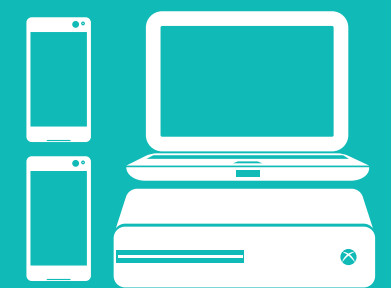
Depende de tu perfil de usuario el tipo de servicio que te conviene contratar. Los proveedores ofrecen tres niveles de consumo:

NIVELES DE CONSUMO DE INTERNET



BÁSICO

10 Mbps



INTERMEDIO

20 - 50 Mbps



INTENSIVO

100 Mbps

FACTORES A CONSIDERAR

Para poder elegir la velocidad de descarga que se adecue a las necesidades del consumidor, es necesario tomar en cuenta diversos factores, con la finalidad de evitar pagar más de lo necesario.



CONSIDERA CUÁNTOS DISPOSITIVOS ESTARÁN CONECTADOS A LA RED AL MISMO TIEMPO

En un hogar de cuatro integrantes, en el cual cada uno tiene un smartphone, tendremos que tener en cuenta que en determinados momentos del día los cuatro dispositivos estarán conectados, además de algunos equipos de cómputo, pantallas inteligentes y videojuegos.



LA VELOCIDAD DISMINUYE CUANDO NOS CONECTAMOS POR WI-FI

Si los dispositivos están conectados por Wi-Fi, la velocidad experimentada puede disminuir hasta un 90%, dependiendo de factores como la calidad de antena de recepción que tiene el dispositivo, la distancia respecto a la ubicación del módem, así como la cantidad de dispositivos conectados simultáneamente.



CADA USO O DESCARGA PUEDE REQUERIR VELOCIDADES DISTINTAS

¿Qué uso se hace del internet en los dispositivos conectados? No es comparable la velocidad que se requiere cuando se recibe un mensaje por algún servicio de mensajería instantánea de 200 caracteres que cuando se descarga un correo con un archivo adjunto.

Lo más recomendable para elegir la velocidad de internet a contratar es realizar una relación, en la cual se enumeren los dispositivos conectados y la velocidad que podrían requerir en cierto momento del día.



MATRIZ-EJEMPLO DE CONSUMO DE INTERNET

DISPOSITIVO	Smartphone 1	Smartphone 2	Smartphone 3	Smartphone 4	Tablet	Computadora	Smart TV
USO	Mensajería instantánea	Redes sociales	Visualización de video	Redes sociales	Visualización de video	Recepción de correos	Visualización de películas
VELOCIDAD REQUERIDA	200 Kbps	450 Kbps	2 Mbps	300 Kbps	3 Mbps	300 Kbps	5 Mbps
TOTAL:	11.25 Mbps						

Fuente:

Revista del Consumidor
<http://revistadelconsumidor.gob.mx/>

CeNSUMO.com