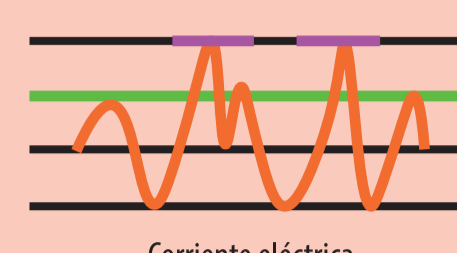
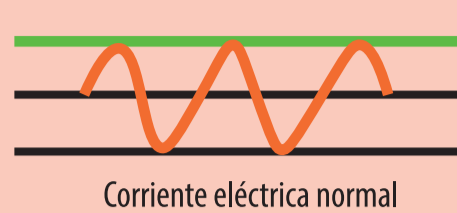


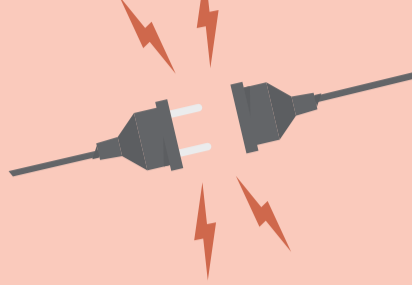


Protege tu casa de las sobrecargas eléctricas

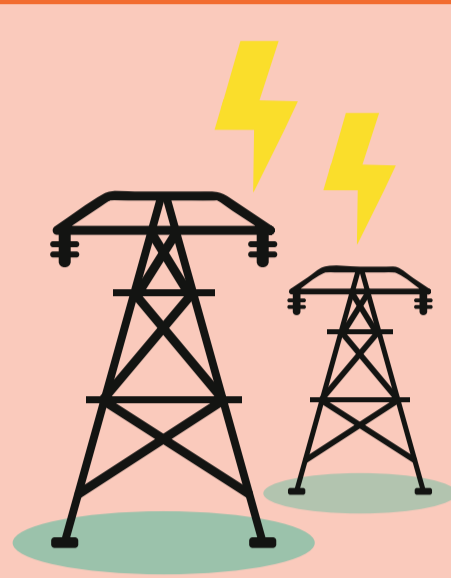
Una sobrecarga se produce cuando a través de la línea eléctrica circula una mayor intensidad que la intensidad nominal y fluye demasiada corriente.



La intensidad normal es para la cual está diseñada una línea y la que absorben los aparatos cuando funcionan.

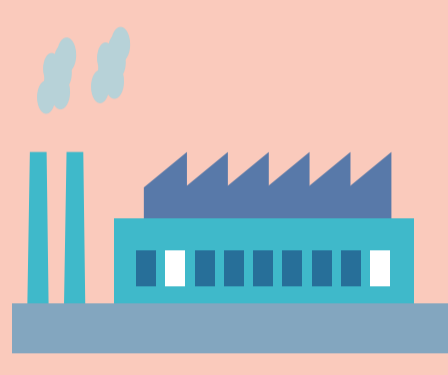


Causas más comunes



- Las líneas eléctricas bajan
- Los transformadores pueden explotar

Tu compañía de luz



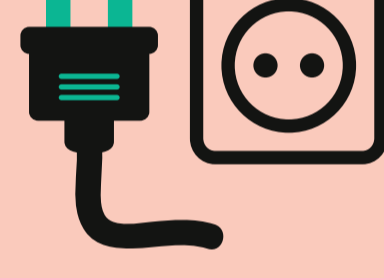
Cuando una fábrica experimenta subidas de tensión o aumentos de potencia las casas a su alrededor también lo harán.

Vivir cerca de una fábrica



- Cada segundo caen aprox. 100 rayos sobre la Tierra
- En México el máximo de días con tormenta es de 100
- Al año mueren 223 personas a causa de los rayos

Tormentas eléctricas



- Conectar una cantidad de enchufes superior al que permite el sistema eléctrico
- Artefactos que consumen mucha energía

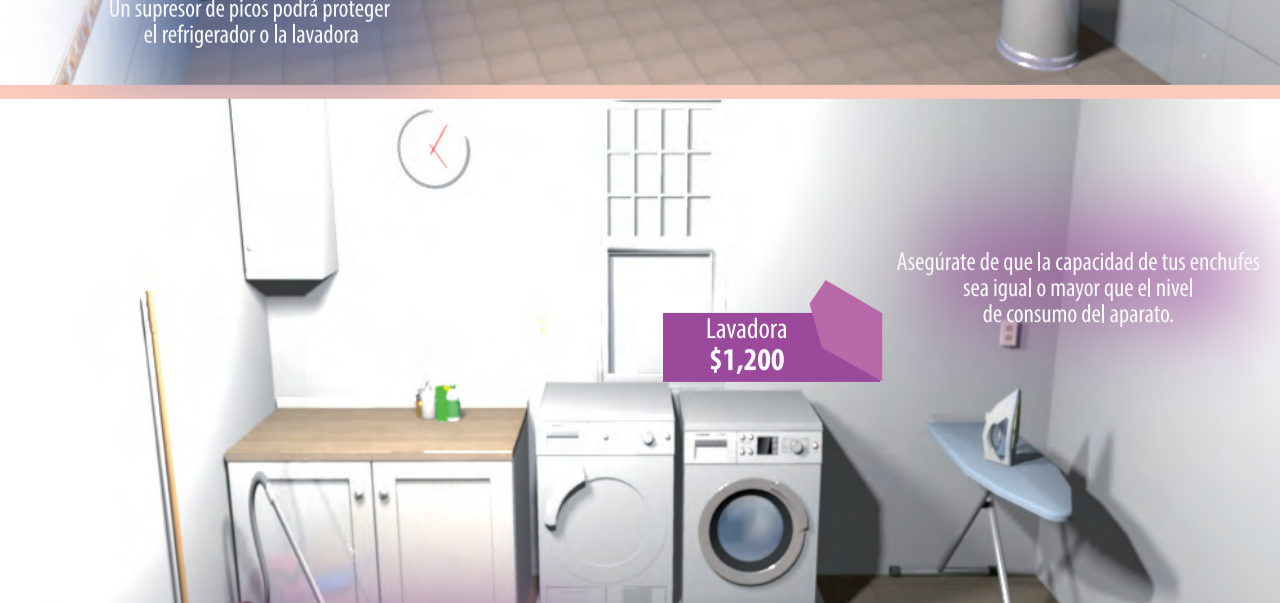
En el sistema eléctrico de tu hogar

Esto puede ocasionar:

- Cortes de luz
- Daños en los aparatos electrónico
- Incendios



Costos de reparaciones



Referencias:

- <http://www.hedgehogelectric.com/>
- <http://www.cenapred.gob.mx/>
- <http://complet.mx/>
- <http://programacasasegura.org/>